



# Klinik für Neurologie

Evangelische Kliniken  
Gelsenkirchen



Akademisches Lehrkrankenhaus  
der Universität Duisburg-Essen





Chefarzt Priv.-Doz. Dr. med. Elmar W. Busch, F.A.H.A.

### **Liebe Patientinnen und Patienten,**

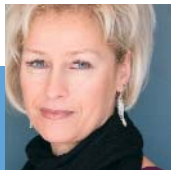
vielen Dank für Ihr Interesse an der Klinik für Neurologie und Neurophysiologie der Evangelischen Kliniken, einer Einrichtung des Diakoniewerkes Gelsenkirchen und Wattenscheid.

**Mit Engagement und Kompetenz** arbeiten wir für die Akutversorgung und Frührehabilitation von neurologischen Patienten. Als einzige neurologische Klinik in Gelsenkirchen kümmern wir uns mit modernsten Methoden um eine schnelle diagnostische Klärung und die Einleitung der besten Therapie, um Ihre Beschwerden zu heilen oder zu lindern.

**Im Netzwerk arbeiten wir** mit weiteren erfahrenen Experten, Kliniken und Selbsthilfegruppen zusammen, damit wir Ihnen die optimale Lösung für Ihre Situation bieten können. Im Team mit Ärzten, Pflegepersonal und Therapeuten wollen wir Sie in der Krankheitsphase auch seelisch unterstützen. Es ist unser Bestreben, Ihnen eine umfassende und ganzheitliche Versorgung zu bieten.

# Engagiertes Team

---



Barbara Lau  
Sekretariat



Gudrun Baskonus  
Stationsschwester



Kerstin Elsner  
Stationsschwester



Stefanie Münstermann  
MTA



Petra Leenings  
MTA



Dr. Sabine Jacob  
Logopädie



Brigitte Sundermann  
Logopädie



Stefan Harenbrock  
Musiktherapie



Birgit Schwarzbach  
Sozialarbeit



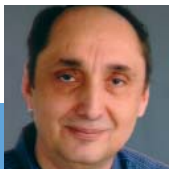
...persönlicher Service.

---

# Leistungsfähig



Dr. med. Toma Tomov  
Stationsarzt



Dr. med. Liviu Gurita  
Stationsarzt



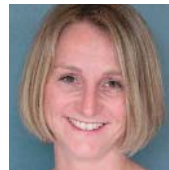
Tashin Özdemir  
Stationsarzt



Moin Dhedhi  
Stationsarzt



Urs Marcus  
Stationsarzt



Anita Dyballa  
Physiotherapie



Annette Horn  
Physiotherapie



Christoph Nöllecke  
Ergotherapie



Brigitte Kohl  
Ergotherapie

...durch Kooperation.

# Ihr Fachärzteteam



Oberärztin  
Dr. med. Beate Enseleit



Oberärztin  
Sonja Heine



Fachärztin  
Sandra Laghusemann



Oberarzt  
Dr. med. Andreas Schneider

...schafft Vertrauen.

# Schwerpunkte



Chefarzt

Priv.-Doz. Dr. med. Elmar W. Busch, F.A.H.A.

- Parkinson und Bewegungsstörungen
- Multiple Sklerose und entzündliche Erkrankungen
- Epilepsie und Anfallserkrankungen
- Gedächtnisstörungen und Demenzen
- Kopfschmerzen und chronische Schmerzen
- Schlaganfall und Gefäßerkrankungen des Gehirns

...für mehr Kompetenz.

# Innovationen

- Zertifizierte Stroke Unit
- Schlaganfallnetzwerk
- Parkinsonnetzwerk
- Ambulanz für Tiefenhirnstimulation
- Videoschluckendoskopie
- Memory Clinic



Chefarzt diagnostische und interventionelle Radiologie/Nuklearmedizin  
Dr. med. Ulf Laufer

**...für Ihre Zukunft.**

# Akutversorgung

„Time is brain“: durch Zeitgewinn kann Gehirn gerettet werden. Bei Schlaganfall sollte daher die Erstversorgung auf unserer Stroke Unit (Spezialstation für Schlaganfallpatienten) erfolgen. Dort wird nach rascher Diagnostik die optimale Therapie zur Rettung des Gehirngewebes sofort durchgeführt.



**...denn jede Minute zählt.**



# Bildgebung

In der Radiologie haben wir alle wichtigen Geräte zur Verfügung. Damit können wir sofort reagieren und die optimale Therapie schnell beginnen.

- Magnetresonanztomographie
- Computertomographie
- Angiographie

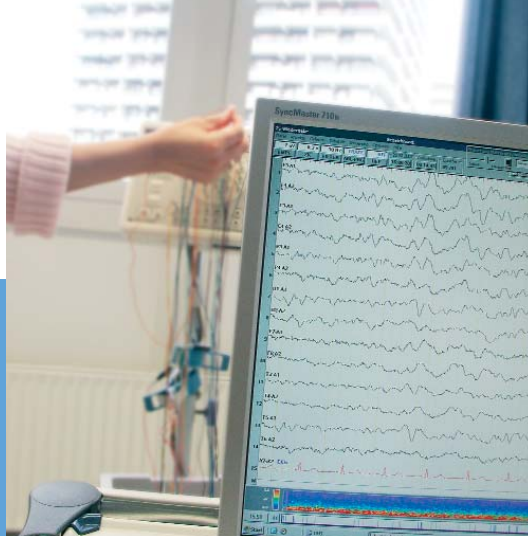
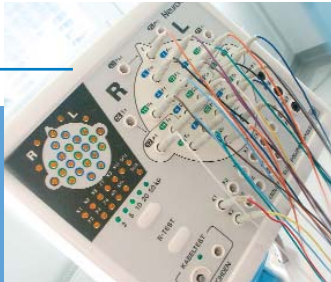


Chefarzt Radioonkologie  
Dr. med. Stephan Christoph

Chefarzt Radiologie  
Dr. med. Ulf Laufer

**...schnell beginnen.**

# EEG



Mit dem EEG messen wir die Hirnströme und erhalten so wichtige, differenzierte Informationen zur gezielten Behandlung bei Anfallserkrankungen.

**...das Gehirn verstehen.**

# Neurophysiologie

Im **neurophysiologischen Labor** werden Ihre Nervenbahnen vermessen. Je nach Beschwerden messen wir Ihre Arm- und Beinerven (**Neurographie**), die langen sensiblen Leitungsbahnen von den Extremitäten zum Gehirn (**evozierte Potenziale**) oder die langen motorischen Leitungsbahnen vom Gehirn zu den Arm- und Beinmuskeln (**magnetisch evozierte Potenziale**). Zusätzlich können wir die Sehnerven (**visuelle evozierte Potentiale**), die Hörbahn (**akustisch evozierte Potentiale**), das Gleichgewichtssystem (**Nystagmographie**) und andere Reflexbahnen im Stammhirn (**Hirnstamm-potentiale**) vermessen. Dabei werden die Nervenbahnen jeweils mit kleinen Stromimpulsen oder anderen Sinnesreizen aktiviert. Bei Muskeluntersuchungen (**Elektromyographie**) werden mit einer dünnen Nadel die Muskelpotentiale abgeleitet.



## Zusammenhänge erkennen...

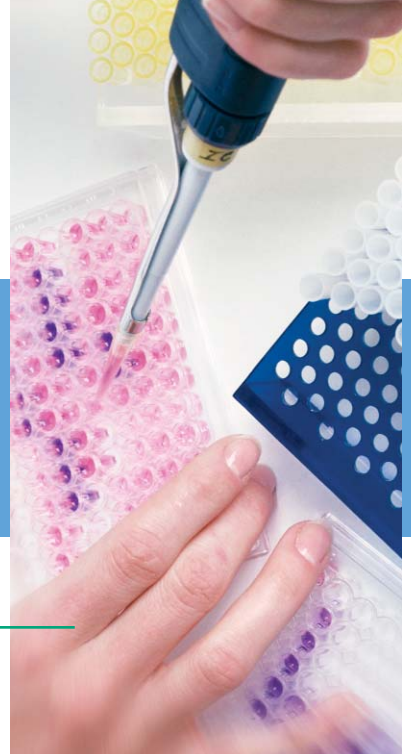


# Liquorpunktion

Bei vielen Erkrankungen hilft uns das neurologische Speziallabor aus dem Blut weiter. Häufig ist auch eine Nervenwasseruntersuchung notwendig. Dabei wird Liquor aus dem unteren Wirbelsäulenkanal entnommen.

Diese Untersuchung gibt Aufschlüsse über entzündliche, infektiöse und biochemische Prozesse im Gehirn.

## ...Ursachen finden.



# Maßgeschneiderte Therapien

Zur weiteren Genesung unterstützen wir Sie mit maßgeschneiderten Therapien unserer Ergotherapie, Krankengymnastik, Musiktherapie und Logopädie.



Neben Bewegungs- und Gleichgewichtsstörungen können dabei auch Sprachstörungen, Schluckstörungen, Schmerzen, Schwindel und Gedächtnisprobleme behandelt werden.

## Fähigkeiten aktivieren...

# Heilung gezielt fördern



Unsere Selbsthilfegruppen:

- ➔ Aphasie
- ➔ Schlaganfall
- ➔ Wachkoma
- ➔ Epilepsie

Kontakt über unser Sekretariat.



...Potenziale entwickeln.



# Kontakt

## Klinik für Neurologie und klinische Neurophysiologie

Evangelische Kliniken  
Gelsenkirchen

Munckelstraße 27  
45879 Gelsenkirchen  
Internet: [www.evk-ge.de](http://www.evk-ge.de)

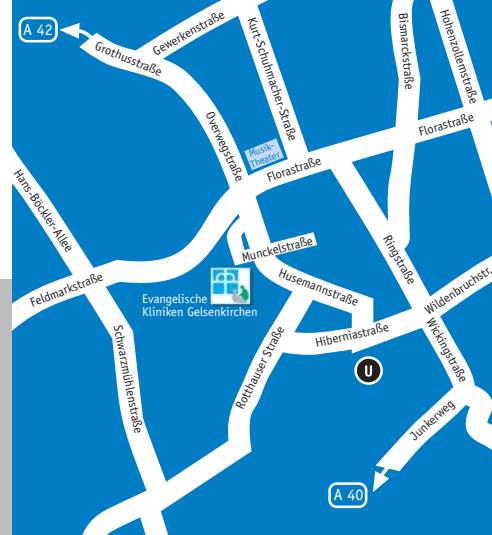
### Sekretariat und Anmeldung:

Barbara Lau  
Telefon: (02 09) 160-1501  
Telefax: (02 09) 160-2684  
E-Mail: [neurologie@evk-ge.de](mailto:neurologie@evk-ge.de)  
**Stroke Unit: (02 09) 160-2450**



### Sprechstunden:

Privatsprechstunde  
Selbstzahler  
Prästationäre Ambulanz  
Botox-Ambulanz  
Spezialsprechstunden  
**nach telefonischer Vereinbarung**



Evangelische Kliniken  
Gelsenkirchen



Akademisches Lehrkrankenhaus  
der Universität Duisburg-Essen